



ActiveVisor™

Surveillance des sauvegardes

Solution de gestion d'ActiveImage Protector pour les entreprises



Surveille l'état des agents et les fichiers log

ActiveVisor surveille le status et l'exécution des tâches de sauvegardes, ainsi que l'état de l'agent. ActiveVisor peut afficher les journaux d'exécution de ces tâches... Très pratique pour les clients en gérance IT, notamment pour prévenir de possibles problèmes, telles qu'un manque d'espace de stockage des backups.



Gestion par client ou groupes de clients

Les clients peuvent être regroupés pour une gestion plus simple et rapide. Les groupes peuvent être réorganisés, si nécessaire, en fonction des modifications apportées à une configuration système.



Tableau de bord graphique

Représentation graphique des ordinateurs sur le réseau, des systèmes d'exploitation utilisés, des machines clientes protégées par ActiveImage Protector. Votre attention est automatiquement attirée par ce qui est important afin de prendre les bonnes décisions au bon moment.



Inclut gratuitement avec ActiveImage Protector

Installez-le en même temps d'ActiveImage Protector, que ce soit la version d'évaluation ou la version complète. Vous pouvez aussi le télécharger séparément, ou le mettre en jour lorsque vous le désirez, mais n'oubliez pas qu'il ne fonctionne qu'avec les solutions NetJapan ActiveImage Protector.



Programmation détaillée et flexible

Les programmation des tâches de sauvegardes peuvent être configurées en fonction des exigences individuelles des clients ou vous pouvez déployer un modèle de programmation prédéfini pour plusieurs clients.



Installation push

Push trouve les machines non protégées du domaine ou du groupe de travail et distribue à distance ActiveImage Protector sur les machines clientes.



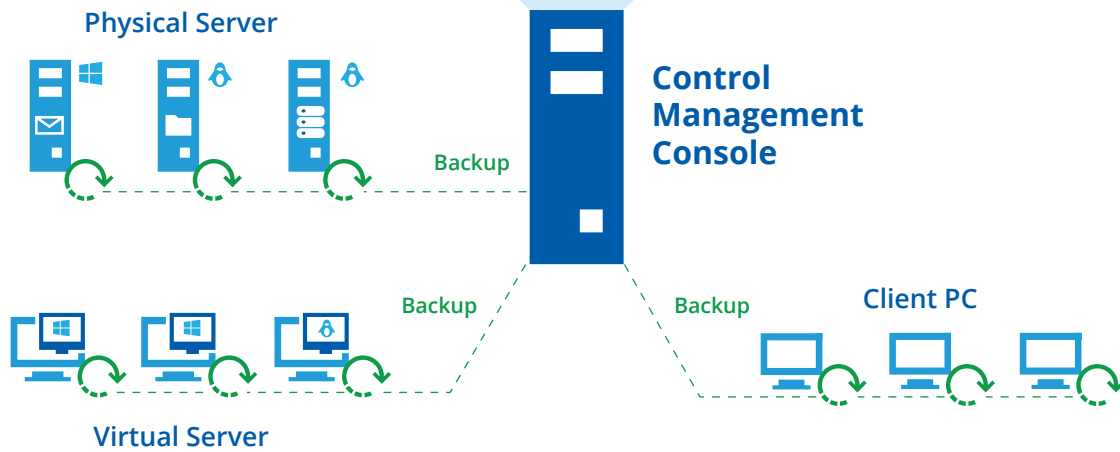
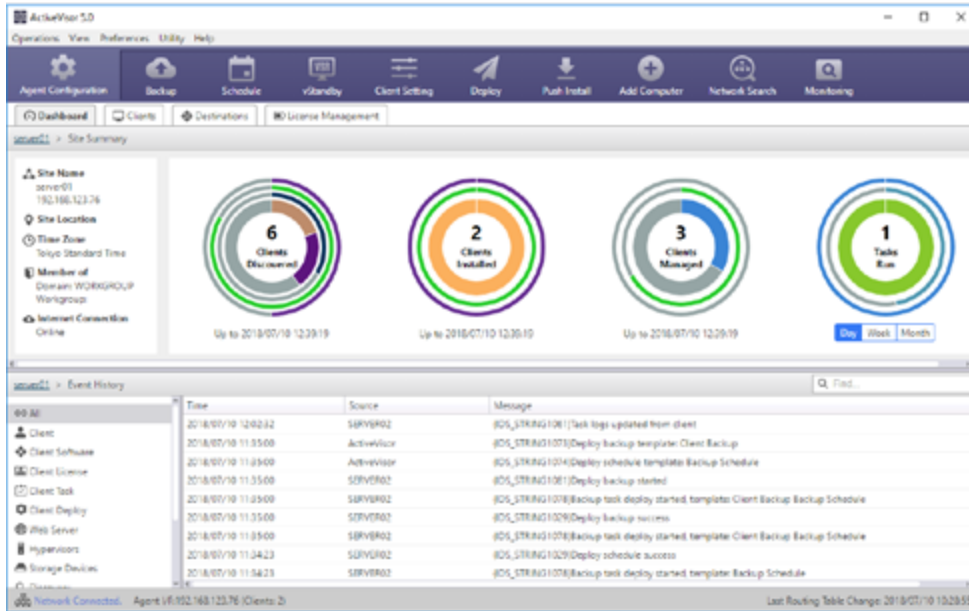
Gestion des licences

Gestion centralisée des clients ActiveImage Protector avec affichage des informations sur les clés de produit, et licences, qui peuvent aussi être réattribuées selon les besoins.



Alerte visuelle

En cas de défaillance du système, ActiveVisor fournit des vues illustrant où la panne s'est produite, afin que le système affecté puisse être récupéré rapidement.



TÉLÉCHARGER