



# ActiveVisor™

## Zentrales Management und Monitoring

### Zentrales Management und Monitoring für alle Activelmage Protector Backups!



#### Überwachung des Agentenstatus und Anzeigen von Protokollen

ActiveVisor überwacht den Aufgabenstatus, die Aufgabenausführung und den Agentenstatus. ActiveVisor kann Protokolle für verwaltete Systeme anzeigen und bietet präventive Informationen, z. B. zu wenig Speicherplatz für eine effiziente Speicherverwaltung vorhanden.



#### Verwaltete System-Gruppierung

Systeme können zu Verwaltungszwecken gruppiert werden. Gruppen können bei Bedarf basierend auf Änderungen an einer Systemkonfiguration neu zugeordnet werden.



#### Graphisches Dashboard

Das Dashboard bietet eine grafische Darstellung von Computern im Netzwerk, Betriebssystemtypen, Activelmage Protector-geschützten Client-Computern und macht visuell auf den Status der Aufgabenausführung aufmerksam.



#### In Activelmage Protector kostenlos enthalten

Dieses Add-On ist kostenlos und im Installationsprogramm der Activelmage Protector-Testversion und des vollständigen Softwarepakets enthalten. Es kann auch für Aktualisierungszwecke separat heruntergeladen werden und funktioniert nur mit der NetJapan Activelmage Protector-Software.



#### Detaillierte und flexible Planung

Zeitpläne können basierend auf individuellen System-Anforderungen konfiguriert werden oder eine vordefinierte geplante Vorlage anwenden, um einen Muster-basierten Backup-Zeitplan für eine Vielzahl an Systemen bereitzustellen.



#### Push Installation

Das Push-Installationsprogramm sucht nach ungeschützten Computern in der Domäne oder Arbeitsgruppe und sendet Activelmage Protector über das Netzwerk an die Computer.



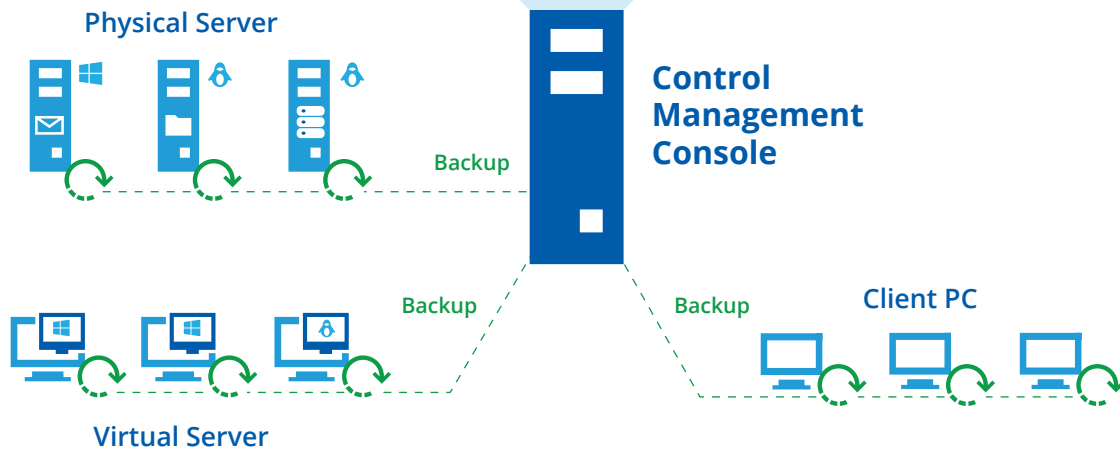
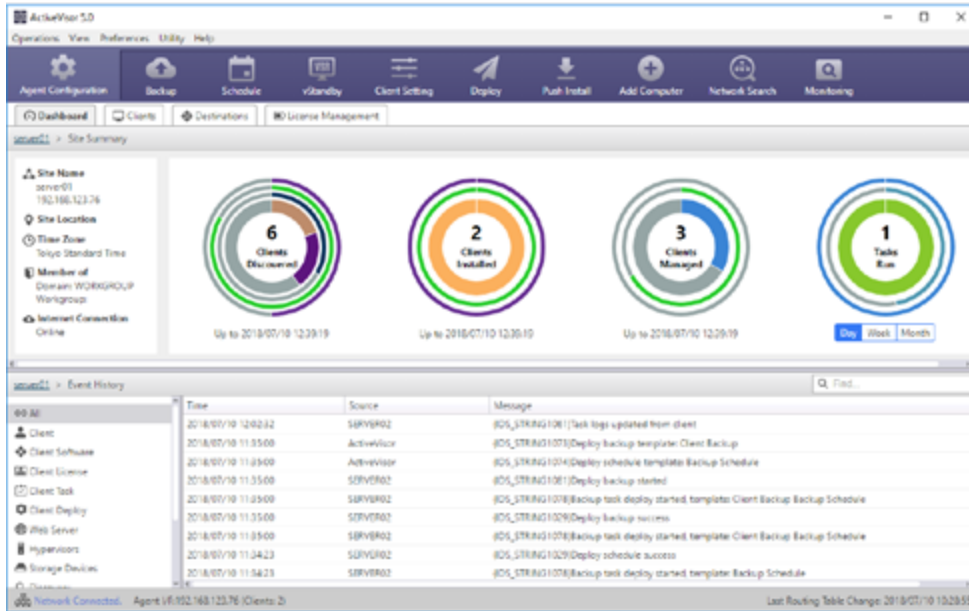
#### Lizenz-Manager

Zentralisierte Verwaltung von Activelmage Protector geschützten Systemen, zeigt Produktschlüssel-Informationen, listet lizenzierte Systeme auf und weist Lizenzen bei Bedarf neu zu.



#### Visuelle Warnung

Im Falle eines Systemausfalls bietet ActiveVisor Tabellenansichten, in denen die Fehlerursache dargestellt wird, so dass das betroffene System schnell wiederhergestellt werden kann.



HERUNTERLADEN