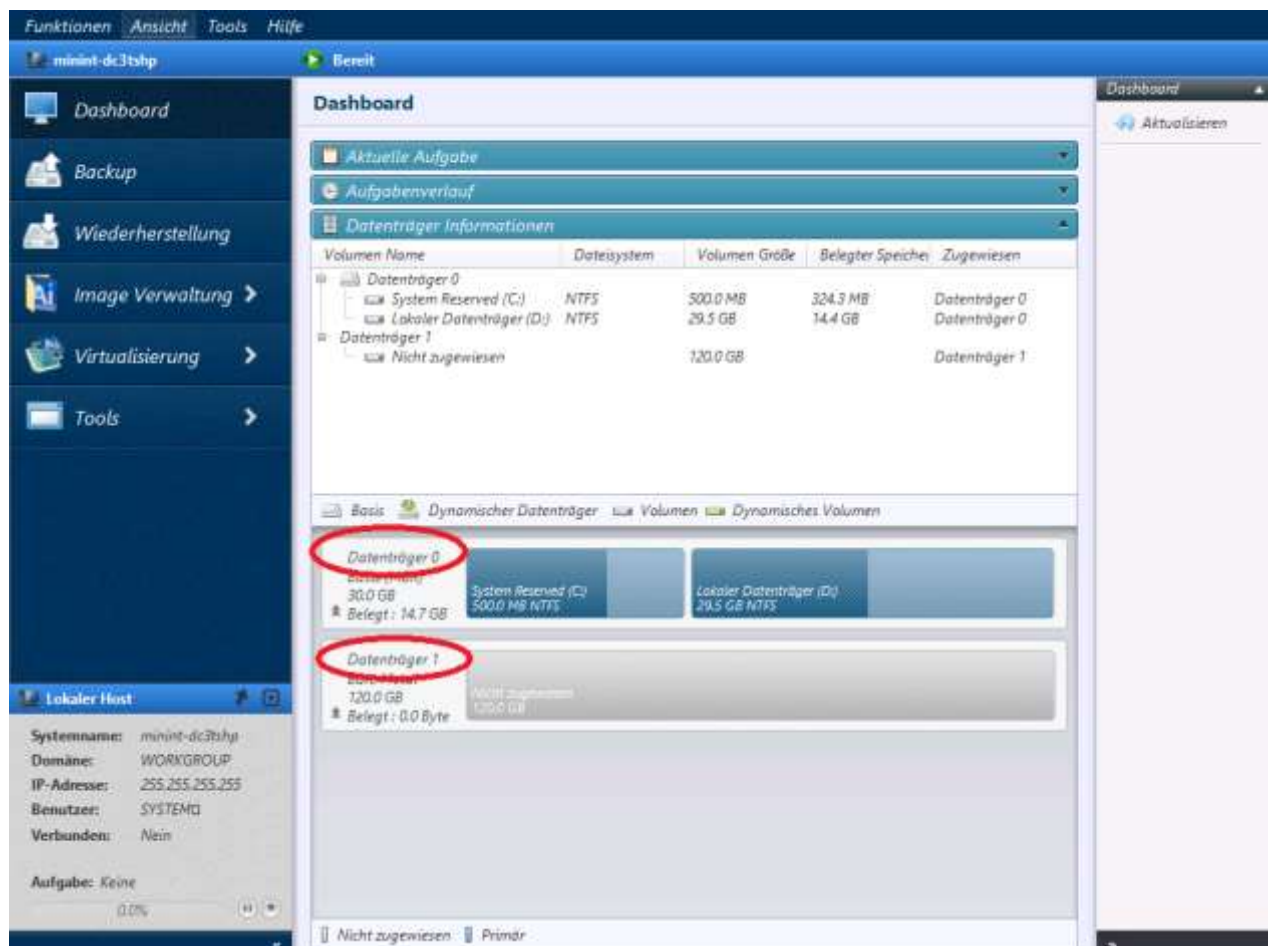


Datenträger klonen mit ActiveImage Protector

1. Stellen Sie sicher dass Sie ActiveImage Protector 2018 (5.0.1.4417 bzw. 5.0.1.4448) oder neuer verwenden.
2. Starten Sie die NetJapan ActiveImage Protector Wiederherstellungsumgebung (Windows PE). Der Original Quelldatenträger und der neue Zieldatenträger müssen beide bereits am System angeschlossen sein.
3. Im Dashboard werden Datenträger fortlaufend nummeriert beginnend mit Datenträger 0, 1, 2... notieren Sie sich welche Nummer der Original Quelldatenträger und der neue Zieldatenträger hat.

Hinweis: Es kann vorkommen das dem neuen Zieldatenträger Datenträger 0 zugewiesen wird und der Original Quelldatenträger Datenträger 1 zugewiesen wird.



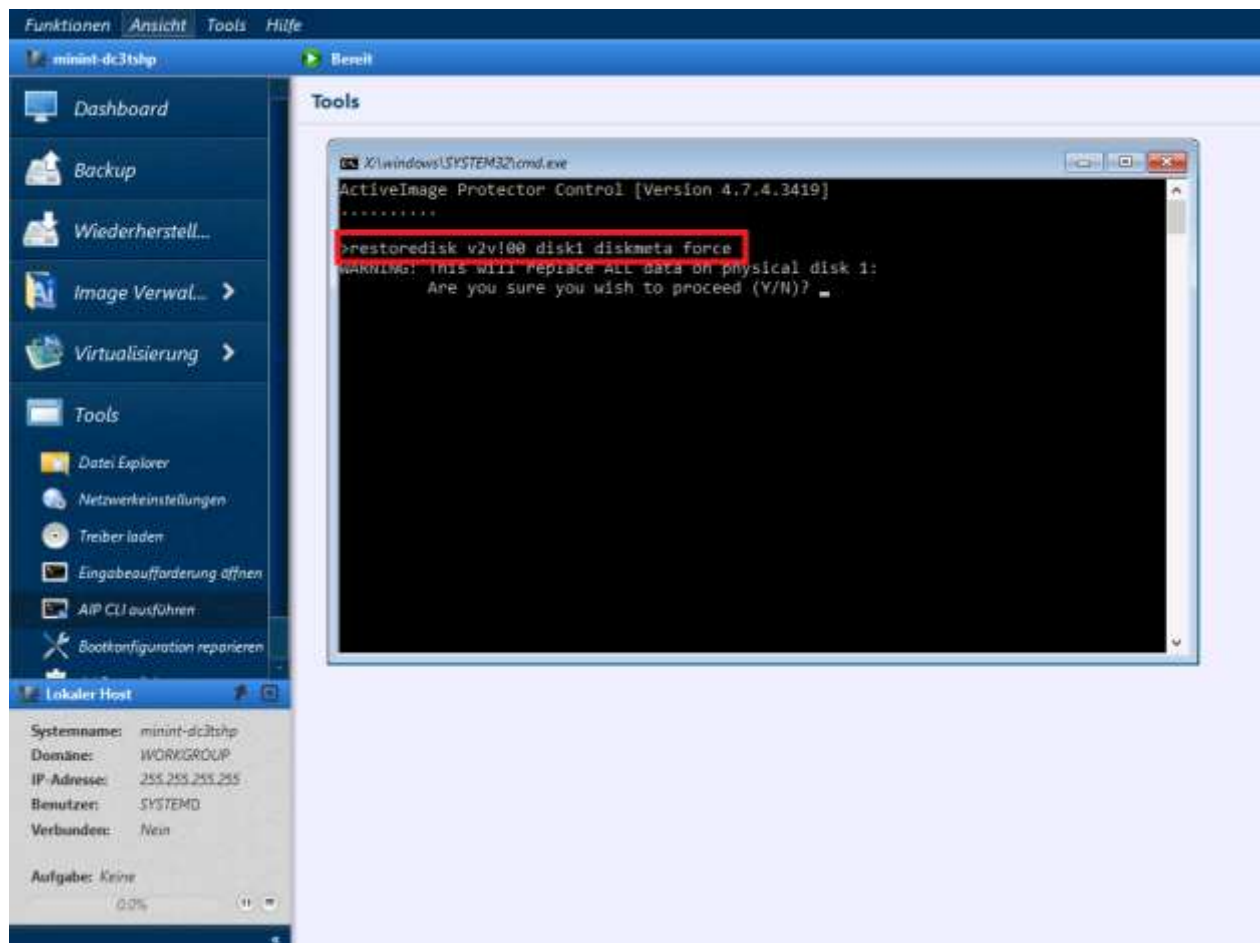
- Wählen Sie im Menüpunkt „Tools“ > „AIP CLI ausführen“ und bestätigen Sie mit Ok. Folgender Befehl kloniert den Original Quelldatenträger 0 auf den neuen Zieldatenträger 1:

restoredisk v2v!00 disk1 diskmeta force

Die rot markierten Werte stehen für die Nummer des Original Quelldatenträgers und danach die Nummer des neuen Zieldatenträgers. Diese Werte müssen je nach System individuell angepasst werden. Daher unbedingt vorher kontrollieren wie die Zuteilung der Datenträger ausfällt (siehe Punkt 1).

Hinweis: Der Befehl kloniert den gesamten Datenträger 1:1 und daher muss der neue Zieldatenträger mindestens die gleiche Größe wie der Original Quelldatenträger besitzen.

- Durch das Klonen der Datenträger ist nach der Wiederherstellung der Datenträger als Offline eingestellt um einen Konflikt mit der identischen Datenträgersignatur zu vermeiden. Klicken Sie im Hauptmenü auf „Funktionen“ > „Beenden“ > „Herunterfahren“. Bauen Sie danach den Original Quelldatenträger aus, verbinden Sie danach wenn nötig den neuen Zieldatenträger an den gewünschten Anschluss und starten Sie das System normal.



-- ENDE --